



URGENCIAS Y EMERGENCIAS

1ª EDICIÓN

**Máster Atención Sanitaria de
Emergencias en Prevención,
Intervención y Postvención
en Conductas Suicidas**



NOVIEMBRE 2024 - JUNIO 2025



Intro

El año 2022 se ha convertido en el periodo con más muertes por suicidio en la historia de España desde que se inició su registro en el año 1906. Según datos del Instituto Nacional de Estadística (INE, 2023), el suicidio se mantuvo como la primera causa de muerte externa con 4.227 fallecimientos, un 5,6% más que en 2021. Esto supone: 11 suicidios al día, un suicidio cada 2 horas y 15 minutos, y una urgencia médica por intento cada 7,5 minutos.

En **Asturias**, fallecieron 126 personas por este motivo, en 2022 (91 hombres y 35 mujeres).

En España lo intentaron entre 100.000 y 125.000 en el mismo año, lo que requirió, al menos de 20.500 ingresos hospitalarios.

En este MÁSTER, podrás conocer las herramientas y estrategias necesarias para detectar los casos de riesgo por ideación suicida, así como la atención a personas que atraviesan por una situación de riesgo suicida.

Puntos clave

**MÁSTER ATENCIÓN SANITARIA DE EMERGENCIAS EN PREVENCIÓN,
INTERVENCIÓN Y POSTVENCIÓN EN CONDUCTAS SUICIDAS**

- **Dirigido a** Médicos, Enfermeras, TES, Psicólogos, Psicopedagogos, Bomberos, Policía y Guardia Civil como principales colectivos diana
- **32 docentes** de primera línea, con supervivientes y sobrevivientes de suicidio
- **500 horas** de duración
- **Formato semipresencial** en las instalaciones de IEDUCAE Oviedo, Asturias
- Inicio el próximo **9 de noviembre de 2024**

Organización

**MÁSTER ATENCIÓN SANITARIA DE EMERGENCIAS EN PREVENCIÓN,
INTERVENCIÓN Y POSTVENCIÓN EN CONDUCTAS SUICIDAS**

Duración: 500 horas.

Modalidad: Semipresencial.

32 ponentes: (Psiquiatría, Enfermería intra y extrahospitalaria, psicología clínica, psicología de emergencias, FFCCSS, Bomberos, periodismo, trabajo social, supervivientes y sobrevivientes).

8 Sesiones presenciales
de 14 horas en fin de semana



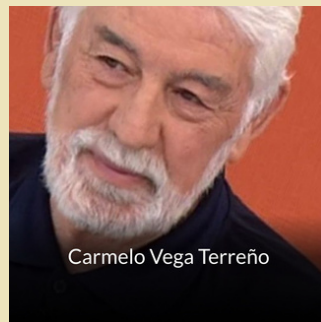
3 Sesiones online

Y además...

Trabajo individual con **material de consulta y ejercicios.**

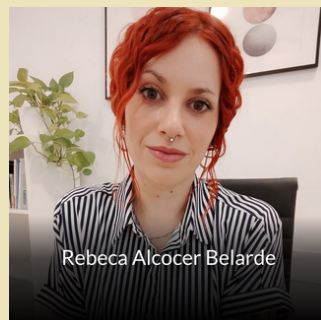
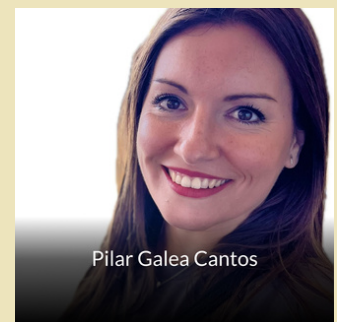
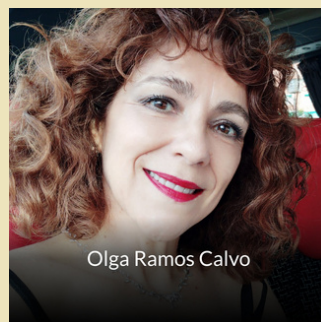
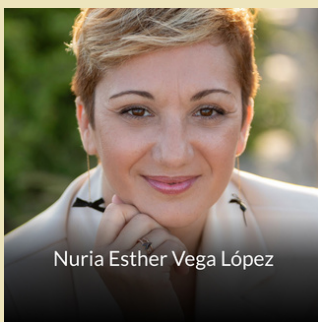
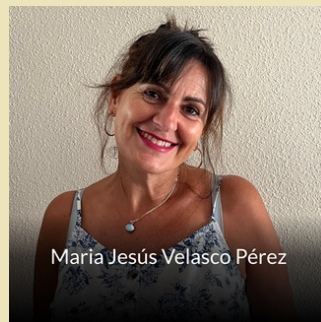
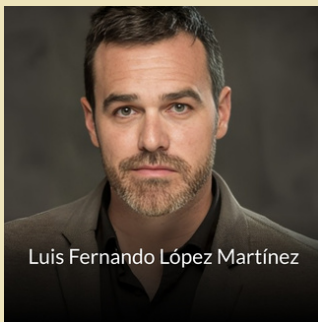
Equipo docente

**MÁSTER ATENCIÓN SANITARIA DE EMERGENCIAS EN PREVENCIÓN,
INTERVENCIÓN Y POSTVENCIÓN EN CONDUCTAS SUICIDAS**



Equipo docente

**MÁSTER ATENCIÓN SANITARIA DE EMERGENCIAS EN PREVENCIÓN,
INTERVENCIÓN Y POSTVENCIÓN EN CONDUCTAS SUICIDAS**



Bloques y módulos

MÁSTER ATENCIÓN SANITARIA DE EMERGENCIAS EN PREVENCIÓN,
INTERVENCIÓN Y POSTVENCIÓN EN CONDUCTAS SUICIDAS

1

Presencial

Multidimensionalidad del suicidio (aspectos históricos, sociales, económicos, políticos, culturales y psicólogos).

Psicología de Emergencias en Conductas Suicidas. Atención Telefónica y Presencial en Conductas Suicidas en Curso. Atención Psicológica Inmediata al Superviviente en el Proceso de Inicio del Duelo por Suicidio.

Programa de Prevención e Intervención Intensiva en Conducta Suicida “Programa Cicerón”. Un ejemplo de manejo y abordaje psicológico en el paciente en riesgo suicida en el ámbito hospitalario.

Docentes: Miguel Guerrero Díaz y Pedro Martín-Barrajón Morán

INICIO MÁSTER

Sábado, 9 noviembre 2024 / 9:00h-14:00h y 16:00h-20:00h

Domingo, 10 noviembre 2024 / 9:00h-14:00h

2

Presencial

Atención Sanitaria de la Conducta Suicida en el Ámbito Extrahospitalario tras Intento de Suicidio, o Suicidio Consumado.

Comunicación no verbal no consciente aplicada a la prevención del suicidio.

Docentes: Beatriz Alba Carmona y Juan Manuel García López

Sábado, 14 diciembre 2024

Domingo, 15 diciembre 2024

Bloques y módulos

MÁSTER ATENCIÓN SANITARIA DE EMERGENCIAS EN PREVENCIÓN,
INTERVENCIÓN Y POSTVENCIÓN EN CONDUCTAS SUICIDAS

3

Online

*Programa “Vidas” Vínculos de Atención al Suicidio:
Implementación de un programa de prevención, intervención y
postvención en el ámbito escolar.*

*Atención Sanitaria Hospitalaria al paciente suicida en una unidad
de cuidados intensivos.*

*Suicidio y Trastorno Mental Grave, atención psiquiátrica al
paciente, y diseño de un plan autonómico estratégico de prevención
del suicidio.*

*Suicidio y Autolesiones en Trastornos del Espectro Autista y del
Neurodesarrollo.*

**Docente: Pamela Morán Nogueira, Leonel Linares Olivas, Pilar
Galea Cantos, Isabel Irigoyen y Iban Onandia Hinchado**

Viernes, 17 enero 2025

Sábado, 18 enero 2025

4

Online

Prevención del suicidio en personas mayores.

Tratamiento del suicidio en los medios de comunicación.

*Atención psicológica individual y familiar a menores en riesgo de
suicidio en el ámbito privado.*

Bloques y módulos

MÁSTER ATENCIÓN SANITARIA DE EMERGENCIAS EN PREVENCIÓN,
INTERVENCIÓN Y POSTVENCIÓN EN CONDUCTAS SUICIDAS

4

Online

Suicidio, particularidades y pautas de actuación en colectivos específicos: altas capacidades.

Prevención del suicidio en la red de atención psicosocial a personas con Trastorno Mental Grave.

Prevención del suicidio en colectivos socialmente vulnerables: violencia, prostitución, trata de personas, migrantes..., etc.

Docentes: Eugenia González Goizueta, Yaiza Perera, Iván Vinuesa López, Vanessa Rodríguez Cordobés, Esther Cantero Recio y Cristina Yebra

Viernes, 7 febrero 2025

Sábado, 8 febrero 2025

5

Presencial

Autolesión, Suicidio e influencia de los Entornos Virtuales. Suicidio Juvenil. Cyberbullying, Cibersuicidio. Aspectos éticos y legales.

Docente: Luis Fernando López Martínez y Eva María Carretero García

Sábado, 8 marzo 2025

Domingo, 9 marzo 2025

6

Presencial

Atención sanitaria inmediata en intentos autolíticos.

Docente: Raquel Merlo

Sábado, 22 marzo 2025

Domingo, 23 marzo 2025

Bloques y módulos

MÁSTER ATENCIÓN SANITARIA DE EMERGENCIAS EN PREVENCIÓN,
INTERVENCIÓN Y POSTVENCIÓN EN CONDUCTAS SUICIDAS

7

Presencial

Intervención de los cuerpos de Bomberos y Fuerzas y Cuerpos de Seguridad ante las crisis suicidas.

Prevención del suicidio de un médico en una sala del 112 Centro Coordinador de un servicio de urgencias extrahospitalarias.

Intervención y Postvención en conductas suicidas en el Sistema Vasco de Atención de Emergencias

Suicidio en Colectivos Profesionales Específicos: ámbito sanitario y Fuerzas y Cuerpos de Seguridad.

Docentes: Carmelo Vega Terceño, Pakita Pastor, Marian Velasco y Ana Cristina Pinilla Cabanillas

Sábado, 5 abril 2025

Domingo, 6 abril 2025

8

Presencial

Psicología de Emergencias: Primeros Auxilios Psicológicos, e intervención en crisis con poblaciones específicas.

Autoprotección psicológica del interviniente.

Docente: Rebeca Alcocer Velarde y Angélica Rodríguez

Sábado, 10 mayo 2025

Domingo, 11 mayo 2025

Bloques y módulos

MÁSTER ATENCIÓN SANITARIA DE EMERGENCIAS EN PREVENCIÓN,
INTERVENCIÓN Y POSTVENCIÓN EN CONDUCTAS SUICIDAS

9

Presencial + Online

*Necesidades específicas de personas en duelo por suicidio.
Testimonio de supervivientes: padres, y hermanos.*

*Recomendaciones para la atención al paciente suicida, en primera
persona, la experiencia de un sobreviviente.*

*Duelo en menores, particularidades del duelo por suicidio en
población infanto-juvenil.*

Tratamiento del duelo por suicidio en formato grupal.

Docente: Carlos Soto y Olga Ramos, David Rodríguez, Javier
Corral, Mercedes Jiménez Carlés, Nuria Vega

Sábado, 31 mayo 2025

Domingo, 1 junio 2025

10

Presencial

Atención Sanitaria: Salvacorazones, RCP y DEA

Docentes: Eva Rico Ventoso y Gil Blanco Campal

Viernes, 13 junio 2025

Sábado, 14 junio 2025

11

Jornada Clausura y Entrega Diplomas

Sábado, 5 julio 2025

Información Académica

**MÁSTER ATENCIÓN SANITARIA DE EMERGENCIAS EN PREVENCIÓN,
INTERVENCIÓN Y POSTVENCIÓN EN CONDUCTAS SUICIDAS**

TITULACIÓN: TÍTULO PROPIO

**Máster en Atención Sanitaria de
Emergencias en Prevención,
Intervención y Postvención en
Conductas Suicidas.**

DURACIÓN: 500 HORAS

Fecha inicio: 9 de noviembre sesión
presencial

Fecha Fin: 14 de junio

Ceremonia de Clausura y Entrega

Certificados presencial (opcional): 5
de julio

MODALIDAD:

SEMIPRESENCIAL

LUGAR: IEDUCAE

C/ Holanda 7, Polígono del Espíritu Santo,
33010, Oviedo.

Sobre IEDUCAE

Instituto de las Emergencias

MÁSTER ATENCIÓN SANITARIA DE EMERGENCIAS EN PREVENCIÓN, INTERVENCIÓN Y POSTVENCIÓN EN CONDUCTAS SUICIDAS

IEDUCAE es un Centro de Estudios privado autorizado por la Consejería de Educación y Cultura del Gobierno del Principado de Asturias para impartir el título oficial de Formación Profesional de Grado Medio de Técnico en Emergencias Sanitarias y especialista en emergencias extrahospitalarias. Ofrece Formación Profesional de Grado Medio Técnico en Emergencias Sanitarias, en modalidad presencial-dual y en modalidad distancia, una profesión que está en auge y con un alto índice de empleabilidad.

IEDUCAE cuenta instalaciones de vanguardia. Entre ellas destaca su centro de simulación clínica. Este espacio fue creado para que los estudiantes adquieran conocimientos y habilidades a través de destrezas y casos clínicos. Para ello, está equipado con dispositivos de última generación: robots para la simulación, sala inmersiva con pantallas gigantes, dispositivos para la práctica de técnicas sanitarias, departamento de Moulage o caracterización de heridas, así como un sistema de audio y video que permite realizar sesiones de debriefing a través de la visualización de éstos, para refuerzo de conocimientos y dinámicas en grupo.

Este año como novedad, IEDUCAE incorpora un aula de simulación clínica móvil. Se trata de un vehículo donde los alumnos podrán realizar prácticas simulando una ambulancia tipo A1 (convencional), B (Soporte Vital Básico) o C (Soporte Vital Avanzado), estando conectada en remoto con las aulas de simulación clínica. Este vehículo, además, permite a los estudiantes de Emergencias Sanitarias adquirir conocimientos y experiencia previa así como a desempeñar los roles de trabajo que los especialistas en emergencias extrahospitalarias realizan a diario en un vehículo asistencial y no asistencial.

Por otro lado, el centro cuenta con un espacio (campa exterior) de 4.000 m² para realización de ejercicios y simulacros de incidentes con múltiples víctimas, así como para el manejo de las diferentes categorías de vehículos de transporte sanitario.

Todas las instalaciones están adaptadas a personas con cualquier tipo de afectación a la movilidad, además IEDUCAE cuenta con Equipo Pedagógico para dar respuesta a cualquier alumno con necesidades educativas.

Plazos de pago y honorarios

**MÁSTER ATENCIÓN SANITARIA DE EMERGENCIAS EN PREVENCIÓN,
INTERVENCIÓN Y POSTVENCIÓN EN CONDUCTAS SUICIDAS**

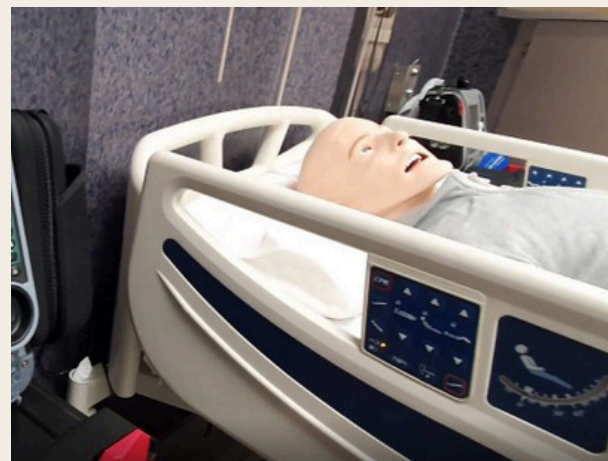
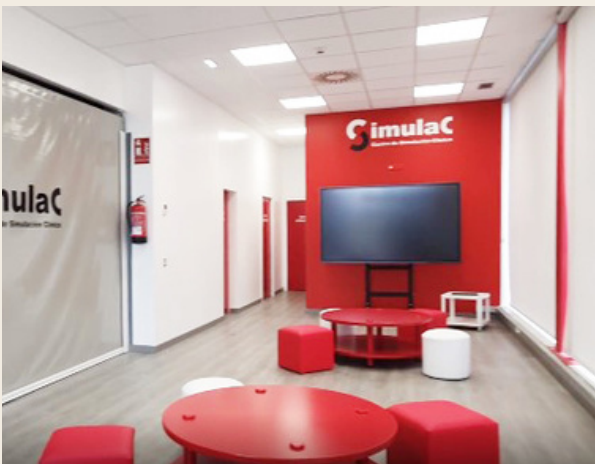
PRECIO DEL MÁSTER: 2.500 €

RESERVA DE PLAZA: 500 €

**POSIBILIDAD DE PAGO EN
CUOTAS**

Instalaciones


MÁSTER ATENCIÓN SANITARIA DE EMERGENCIAS EN PREVENCIÓN,
INTERVENCIÓN Y POSTVENCIÓN EN CONDUCTAS SUICIDAS



Medios de contacto

**MÁSTER ATENCIÓN SANITARIA DE EMERGENCIAS EN PREVENCIÓN,
INTERVENCIÓN Y POSTVENCIÓN EN CONDUCTAS SUICIDAS**


Si quieres más información:

 984 34 05 05

 ieducae@ieducae.es

 www.ieducae.es

**Síguenos en nuestras redes
para enterarte de todas las novedades:**

 [instagram.com/ieducae](https://www.instagram.com/ieducae)

 <https://www.facebook.com/ieducae>



Medios de contacto


**MÁSTER ATENCIÓN SANITARIA DE EMERGENCIAS EN PREVENCIÓN,
INTERVENCIÓN Y POSTVENCIÓN EN CONDUCTAS SUICIDAS**

Si quieres más información:


 formacion@psicologosprincesa.com

 www.psicologosprincesa81.com


Síguenos en nuestras redes para enterarte de todas las novedades:

 [instagram.com/psicologosprincesa](https://www.instagram.com/psicologosprincesa)

 [linkedin.com/company/psic-logos-princesa-81/](https://www.linkedin.com/company/psic-logos-princesa-81/)

 www.youtube.com/@psicologosprincesa



 **Psicólogos
Princesa**
Humanity Needs Psychology

 **IEDUCAE**
Instituto de las Emergencias